

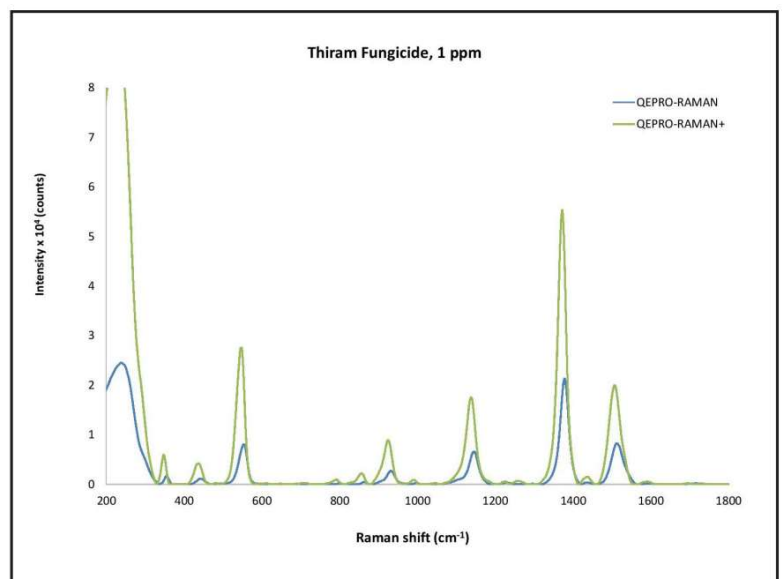
ラマン測定用分光器: QEPro-Raman+

概要

QEPro-Raman+シリーズは、532 nm、638 nm、785 nmのラマン励起用に仕様固定型として構成されています。金メッキミラー、裏面入射型FFT-CCDディテクタ、TE冷却機能により長い露光時間でも低ノイズ測定を可能とします。微弱なラマン光からシャープなピークを得ることができるため、ラマン分析に最適です。

+シリーズでは光学ベンチを強化することで旧モデルに比べ感度が3倍以上向上し、より微弱なラマン光を検出可能になりました。

旧モデルとの感度比較



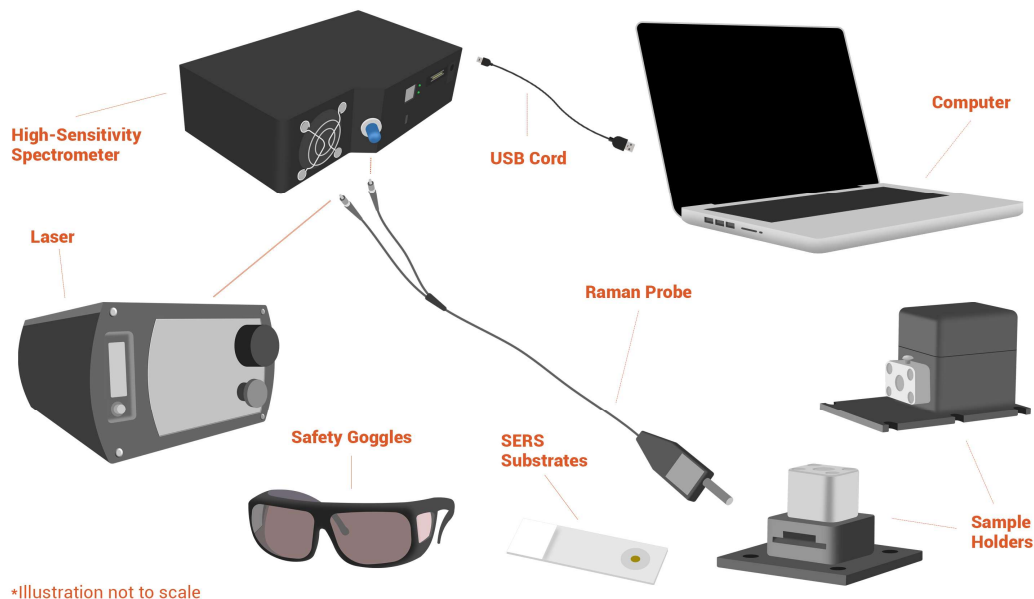
特徴

- 高感度、低ノイズ測定
- 1000:1を超えるS/N比
- ポータブル: 軽量の光ファイバベース分光器
- 安定性: 冷却機能付きで長い露光時間に対応
- 最長60分の長露光時間での測定が可能
- 18ビットA/Dコンバータ採用

型式別仕様

分光器型式	スリット	ラマンシフト	分解能
QEPRO-RAMAN-523-PLUS	50um	150 cm ⁻¹ - 4429 cm ⁻¹	23 cm ⁻¹
QEPRO-RAMAN-638-PLUS	50um	150 cm ⁻¹ - 2850 cm ⁻¹	12 cm ⁻¹
QEPRO-RAMAN-785-PLUS	50um	0 cm ⁻¹ - 3000 cm ⁻¹	11 cm ⁻¹

セットアップ例



周辺アクセサリ情報

ラマン分光用レーザー



レーザー型式	励起波長	出力
LASER-532-LAB-FC	532 nm	>100 mW
LASER-638-LAB-FC	638 nm	>50 mW
LASER-785-LAB-FC	785 nm	>350 mW
LASER-1064-LAB-FC	1064 nm	>500 mW

汎用ラマンプローブ



- レーザー各波長に対応したプローブを用意
- ラマン分光の幅広いアプリケーションに対応
- OD6-8のレイリーライン減衰モデル有り
- セーフティシャッター機能（オプション）

ラマンサンプルホルダ



- 液体・個体のラマンサンプリングに対応
- SERSスライドを収納可能
- ラマン、蛍光など様々な用途に調整可能
- 様々なサイズのプローブ、キュベットに対応



オプトシリウス株式会社

E-mail: spe@optosirius.co.jp

<http://www.optosirius.co.jp/>

本社：〒115-0055 東京都北区赤羽西1丁目2番地14号 MYビル TEL.03-5963-6377 FAX.03-5963-6388
 西日本営業所：〒532-0004 大阪市淀川区西宮原2-6-67 シャリエ新大阪707 TEL.06-7171-7654 FAX.06-7172-5904

●記載された製品名および社名等は各社の登録商標です。製品の仕様は予告なく変更される場合があります。